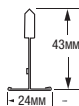
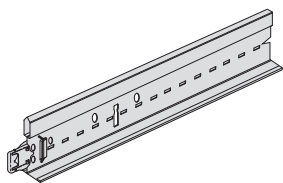


ПОДВЕСНАЯ СИСТЕМА PRELUDE 24 TLX



Видимая подвесная система шириной 24 мм (размеры номинальные)

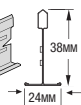
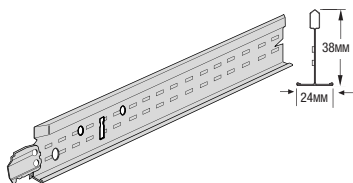
Универсальная несущая рейка Prelude Peakform шириной 24 мм и защелка Superlock



Каталожный номер	Размеры длина (мм) высота (мм)	Вместимость / Коробка штук пог.м	Вес / Коробка кг	Коробок на паллете
31 40 32 A ⁽¹⁾	3600 43	20 72,00	21,00	30
31 41 33 B ⁽¹⁾	3750 43	20 75,00	21,90	30
31 43 33 A	3375 43	20 67,50	20,00	30
31 42 32	3000 43	20 60,00	17,50	30

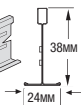
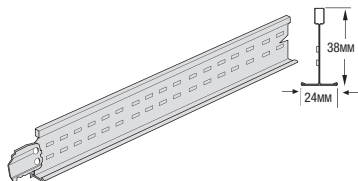
Поперечные рейки Prelude TLX шириной 24 мм (крючковое соединение встык)

Поперечные рейки с прорезями



13 31 31 ⁽¹⁾	1250	38	60	75,00	18,90	72
13 30 31 ⁽¹⁾ (2)	1200	38	60	72,00	18,10	72
13 60 31	600	38	60	36,00	9,10	144
13 10 32	1875	38	30	56,20	17,80	20
13 34 32	1800	38	30	54,00	17,10	20
13 50 32	1724	38	30	51,70	16,50	20
13 36 32	1500	38	30	45,00	14,50	20
13 33 31	1350	38	60	81,00	19,60	20
13 32 32	1000	38	60	60,00	19,40	72

Поперечные рейки без прорезей



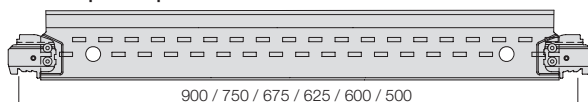
13 18 31	900	38	60	54,00	13,60	72
13 16 31	750	38	60	45,00	11,40	72
13 21 31 ⁽¹⁾	625	38	60	37,50	9,50	144
13 20 31 ⁽¹⁾ (2)	600	38	60	36,00	9,10	144
13 23 31	675	38	60	40,50	8,70	144
13 22 32	500	38	60	30,00	9,70	80

Чертежи

Универсальная несущая рейка Prelude Peakform шириной 24 мм

длина	78,125	156,25	21 x 156,25	156,25	78,125
3750	78,125	156,25	21 x 156,25	156,25	78,125
3600	50	100	33 x 100	100	50
3375	337,5	675	2 x 675	675	337,5
3000	50	100	27 x 100	100	50

Поперечные рейки Prelude 24 TLX



Поперечные рейки Prelude 24 TLX

длина	312,5	4 x 312,5	312,5
1875	312,5	4 x 312,5	312,5
1800	300	4 x 300	300
1724	262	4 x 300	262
1500	150	350 / 2 x 250 / 350	150
1350	337,5	2 x 337,5	337,5
1250	312,5	2 x 312,5	312,5
1200	300	2 x 300	300
1000	250	2 x 250	250

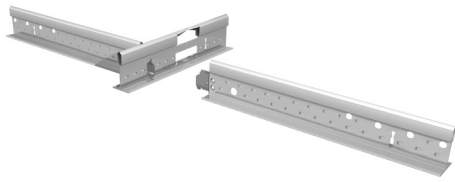
Все стандартные продукты в цвете «универсальный белый» (Global White). Продукты, в артикуле которых указан индекс (1) или (2), могут поставляться в других стандартных цветах. Подробнее см. ниже.

(1) Выполняются в цвете: Каррара (CA), Платина (PN), черный (BK), RAL 9006 (SG), Латунь (BS), Хром (CE), белый RAL 9010 (WR).

(2) Также выполняются в цвете RAL 9010 (WR).

Установка поперечных реек предполагает позиционирование устанавливаемой рейки вправо от ранее установленной.

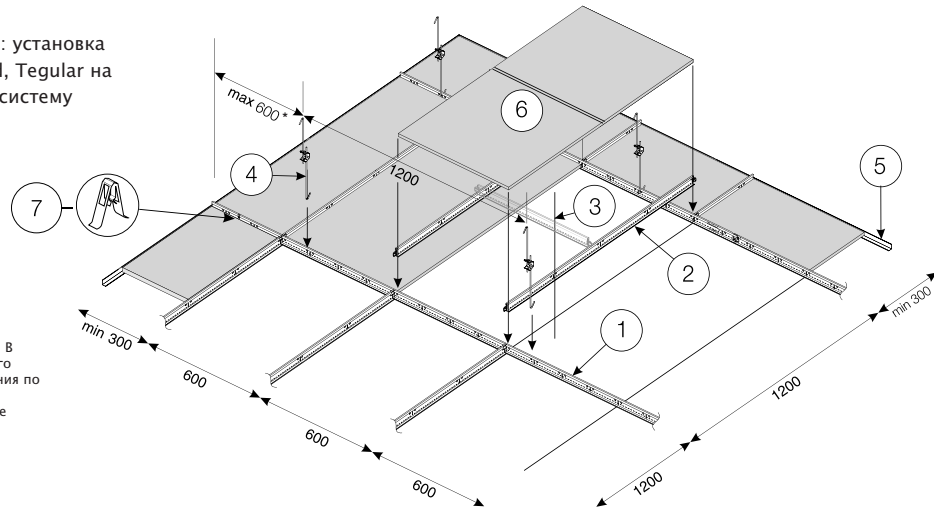
Все размеры даны в миллиметрах. Все размеры – номинальные.



ПОДВЕСНАЯ СИСТЕМА PRELUDE 24 TLX

Чертеж системы (модуль 600 x 1200 мм)

Стандартный монтаж: установка плит с кромкой Board, Tegular на видимую подвесную систему шириной 24 мм.



*уменьшить до 450 в случае использования тяжелых плит. В случае расположения тяжелого дополнительного оборудования по периметру, необходимо использовать дополнительные подвесы

6 Плиты	Несущие рейки	Подвесы	Расход материалов на 1м ² (без учета отходов)				
			1 Несущие рейки	2 Поперечные рейки с расстоянием по оси 1200 мм	3 Поперечные рейки с расстоянием по оси 600 мм	4 Подвесы	7 Универсальная клипса крепления
1200 x 600мм 1,39 штук	1200мм	1200мм	0,84 пог.м	1,67 пог.м	-	0,70 штук	5,56 штук
	600мм	1200мм	1,67 пог.м	-	0,84 пог.м	1,40 штук	5,56 штук
600 x 600мм 2,78 штук	1200мм	1200мм	0,84 пог.м	1,67 пог.м	0,84 пог.м	0,70 штук	5,56 штук
	600мм	1200мм	1,67 пог.м	-	1,67 пог.м	1,40 штук	5,56 штук

5 Пристенный молдинг: приблизительно 0,70 пог.м/м²

Данные таблицы приводятся исключительно для справки.

Несущая способность подвесной системы

Система Prelude 24 TLX

В таблице ниже приведены максимально допустимые расстояния (в мм) между подвесами несущей рейки Prelude Peakform (31 40 32 A) в зависимости от веса плит и расстояния между несущими рейками.

Вес плиты	Расстояние между подвесами		
	Несущие рейки с расстоянием по осям 1800 мм Поперечные рейки TLX с расстоянием по осям 1800 мм 13 34 32	Несущие рейки с расстоянием по осям 1200 мм Поперечные рейки TLX с расстоянием по осям 1200 мм 13 30 31	Несущие рейки с расстоянием по осям 600 мм Поперечные рейки TLX с расстоянием по осям 600 мм 13 20 31
2,5 кг/м ²	1650	1900	2100
3,0 кг/м ²	1600	1800	2100
3,5 кг/м ²	1500	1750	2100
4,0 кг/м ²	1450	1700	2100
5,0 кг/м ²	1350	1600	2000
5,5 кг/м ²	1350	1550	1950
6,0 кг/м ²	1250	1500	1900
7,0 кг/м ²	-	1450	1800
8,5 кг/м ²	-	1300	1700
10,5 кг/м ²	-	1200	1600
13,0 кг/м ²	-	1050	1500

- 1) Значения, приведенные в таблице, соответствуют требованиям класса А согласно положениям стандарта EN 13964:2004+A1:2006, таблица 6. По вопросам значений для других категорий / предельно допустимых значений прогиба обращайтесь в местное представительство Armstrong.
- 2) Представленные данные получены в результате лабораторных испытаний, выполненных в соответствии с требованиями стандарта EN 13964:2004+A1:2006 (статья 5).
- 3) Значения приводятся для плит размером 600 x 600 мм, учитывая, что максимальное провисание подвесной системы составляет L/500 (где L – длина пролета), но не более 4 мм.
- 4) **Дополнительная нагрузка на рейки подвесной системы (светильники, диффузоры, детекторы дыма, спринклеры, подвешиваемые указатели) не допускается.**
- 5) Укладка поверх потолочных плит изолирующих матов из стекло-или минерального волокна, улучшающих акустический или температурный комфорт, либо в целях повышения пожарной безопасности не допускается, исключая случаи, когда суммарный вес мата и потолочной плиты не превышает соответствующее значение, указанное в таблице.
- 6) Значения допустимой нагрузки, рассчитанные для иных категорий в соответствии с требованиями стандарта EN13964:2004+A1:2006, вы найдете в техническом разделе (нагрузка на подвесную систему) на страницах 20–21.

Поставки продукта зависят от конкретной страны.

Информацию о конкретном продукте вы можете получить в региональном представительстве Armstrong.

Армстронг Ворлд Индастриз
Московское представительство
117198, Москва
Ленинский проспект, 113/1, офис E502
Тел.: +7 495 956 51 00
Факс.: +7 495 956 51 01

email: info-cis@armstrong.com
www.armstrong.ru
www.armstrong.eu

